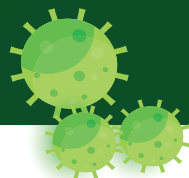




COVID-19



Wanneer jy positief toets vir COVID-19

Wat beteken 'n positiewe laboratoriumtoetsuitslag?

Die koronavirus is in u monster gevind en u het COVID-19.

Wie sal my kontak as ek positief getoets het?

U dokter of plaaslike kliniek. U kan egter geskakel word, tuis besoek word of deur regering-samptenare, gemeenskapsgesondheidswerkers of die Nasionale Instituut vir Oordraagbare Siektes (NICD) geadviseer word. 'n Evaluering sal gedoen word om te sien of u huislike omgewing geskik is vir isolasie en om u te help.

Lei ek die risiko om ernstige siektes op te doen as ek COVID-19 het?

As u gevra word om tuis te isoleer, het u gesondheidsorgverskaffer bepaal dat u 'n ligte siekte het wat u tuis kan hanteer. U het min risikofaktore om ernstige siektes op te doen.

Hoe sorg ek vir myself tuis?

Die meeste mense met 'n ligte siekte sal binne 'n week na die eerste simptome beter begin voel. Rus tuis en drink genoeg water of deursigtige vloeistowwe gedurende die dag.

Sal ander lede van my huishouding getoets word vir COVID-19?

Ander lede van u huishouding word beskou as deel van u nuwe kontakte en monsters vir laboratoriumtoetse sal slegs benodig word as hulle simptome opdoen.

Waarom is ek gevra om tuis te isoleer?

As u tuis bly, sal dit help om die verspreiding van die nuwe koronavirus na u vriende, familie en gemeenskap te beheer.

Wat beteken huisisolasië vir my?

Bly by die huis. Moenie werk, skool of openbare ruimtes besoek nie. Indien moontlik, moet u nie eers uitgaan om voedsel, medisyne of ander noodsaaklikhede te koop nie.

Wat beteken my huisisolasië vir ander mense wat in die huishouding woon?

As u saam met ander mense woon, moet u sover moontlik in 'n aparte "siekedkamer" gaan bly. As 'n aparte siekedkamer nie moontlik is nie, probeer dan om in een area van u huis te bly.



Dra 'n weggooibare gesigmasker.

Maak elke dag u siekekamer of area skoon. Gebruik eers gewone huishoudelike seep en dan gewone huishoudelike ontsmettingsmiddel. As iemand anders u siekekamer of area skoonmaak, moet hulle persoonlike beskermende toerusting gebruik wat handskoene vir eenmalige gebruik of nutshandskoene en 'n plastiese voorskoot insluit.

Indien moontlik, gebruik 'n aparte badkamer. Maak badkamers minstens een keer per dag skoon en ontsmet die badkamers. Gebruik eers gewone huishoudelike seep en dan, nadat dit afgespoel is, gewone huishoudelike ontsmettingsmiddel. Nutshandskoene moet met seep en water skoongemaak word, en dan met ontsmettingsmiddel ontsmet word. Handskoene vir eenmalige gebruik en plastiese voorskote moet weggegooi word.

U wasgoed moet in 'n wasgoedsak geplaas word. Moenie vuil wasgoed skud nie; dit voorkom dat die virus deur die lug versprei word. Was die wasgoed in 'n wasmasjien teen 60 °C tot 90 °C met gewone wasgoedseep. As dit nie moontlik is om in 'n wasmasjien te was nie, was dan die wasgoed met gewone wasgoedseep en warm water in 'n groot houer, en gebruik 'n stok om te roer. Hang wasgoed buite om in die sonlig droog te word.

Gedeelde ruimtes moet goed geventileer wees. As u 'n kombuis deel, probeer om nie terselfde tyd as die ander mense die kombuis te gebruik nie. Indien moontlik, eet u maaltye in u aparte kamer en gebruik aparte eetgerei. As u nie 'n skottelgoedwasser het nie, was u breekware en eetgerei met gewone opwasseep en warm water, en droog dit deeglik af.

Weggooibare gesigmaskers, handskoene vir eenmalige gebruik, plastiese voorskote, weggooibare sneesdoekies en enige ander afval moet in 'n afvalblik met 'n deksel in u aparte siekekamer weggegooi word.

Beperk kontak met troeteldiere en diere.

Hoe lank sal ek tuis moet isoleer?

U kan u huisisolasië beëindig 10 dae nadat u simptome begin het. U siekte het begin op die eerste dag wat u simptome opgedoen het, nie op die dag wat die laboratoriumtoets positief was nie.

Wat beteken dit om in noue kontak te wees?

Noue kontak beteken dat jy van aangesig tot aangesig binne een meter of in 'n geslote ruimte vir meer as 15 minute met 'n persoon met COVID-19 was.

Sal ek as 'n noue kontak vir COVID-19 getoets word?

Dit sal slegs nodig wees om 'n laboratoriumtoets uit te voer as jy simptome binne 10 dae ontwikkel vandat jy laas noue kontak met 'n persoon met COVID-19 gehad het.



We leave nobody behind!

